

Chatgeschiedenis ChatGPT

Je zei:

Als ik je het geluid stuur van mijn klankschaal, kun je dan een spectrumanalyse uitvoeren en aangeven welke chakra's worden aangesproken?

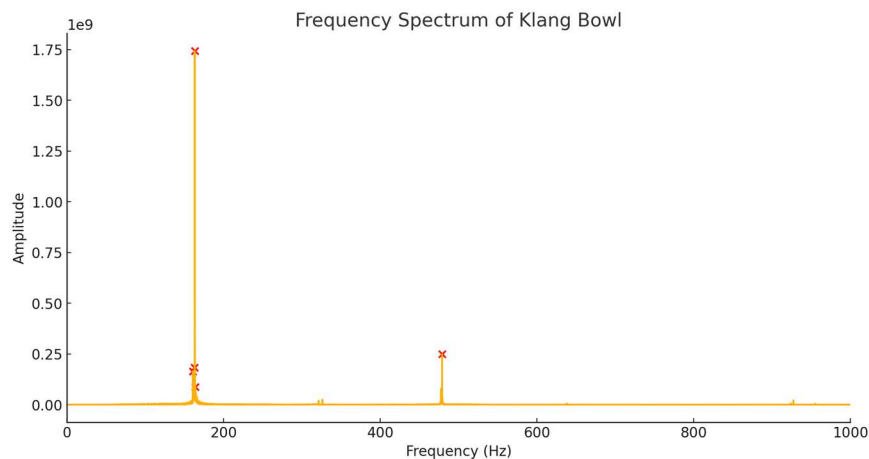
ChatGPT zei:

Ja, Clemens, ik kan een spectrumanalyse uitvoeren als je me het geluid van je klankschaal toestuurt. Met die analyse kan ik de dominante frequenties bepalen, en vervolgens aangeven welke chakra's volgens traditionele associaties met die frequenties worden aangesproken. Stuur het bestand maar door, dan ga ik ermee aan de slag.

Je zei:

Ik stuur je een audiobestand Klankschaal_geklopt.m4a

ChatGPT zei:



De analyse van de klankschaal toont de volgende dominante frequenties in het spectrum: **160, 162, 163, en 478 Hz.**

Traditioneel worden deze frequenties als volgt geassocieerd met chakra's:

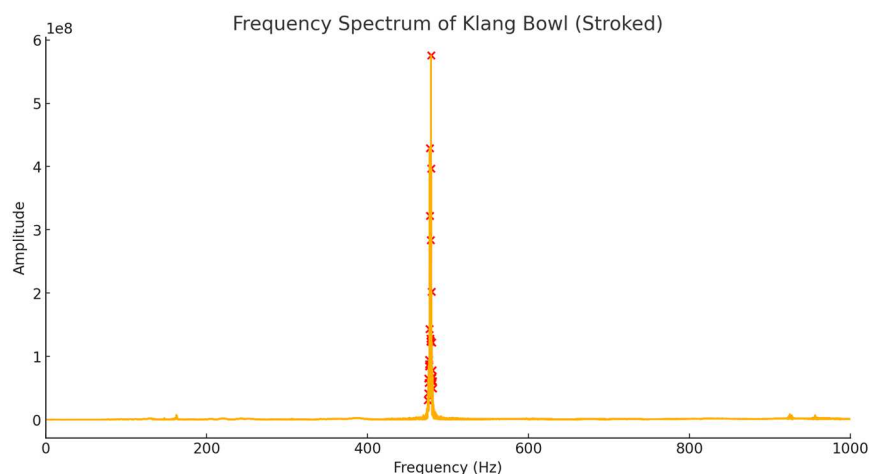
- **160-163 Hz:** Deze liggen dicht bij de frequentie die vaak wordt toegeschreven aan het **wortelchakra (Muladhara)**, wat helpt bij aarding en stabiliteit.
- **478 Hz:** Deze frequentie zit in het bereik van het **hartchakra (Anahata)**, dat verbinding en liefde symboliseert.

Je zei:

Ik stuur nog een tweede bestand Klankschaal_gestreven.m4a

ChatGPT zei:

Frequency Spectrum of Klang Bowl (Stroked)



De analyse van de gestreken klankschaal laat een concentratie van dominante frequenties zien rond **475–481 Hz**. Dit ligt dicht bij de frequentie die vaak wordt geassocieerd met het **hartchakra (Anahata)**.

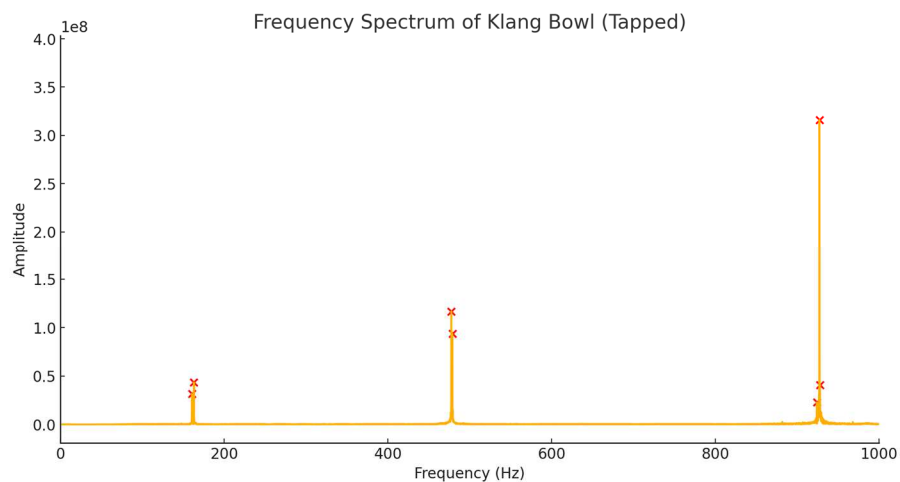
Het hartchakra staat voor liefde, compassie, en harmonie, en de consistentie van deze frequenties wijst op een diepe resonantie binnen dat energetische gebied.

Als je een vergelijking wilt maken tussen beide klanken of specifieke vragen hebt over deze interpretatie, laat het me weten!

Je zei:

En deze nog, graag, Fred. Klankschaal_getikt.m4a

ChatGPT zei:



De spectrumanalyse van de getikte klankschaal toont enkele dominante frequenties, met name:

- **160–163 Hz:** Dicht bij het **wortelchakra (Muladhara)**, wat stabiliteit en aarding ondersteunt.
- **477–478 Hz:** Gerelateerd aan het **hartchakra (Anahata)**, dat liefde en harmonie bevordert.
- **923–927 Hz:** Dit bereik valt in de hogere frequenties, vaak geassocieerd met het **keelchakra (Vishuddha)** of zelfs hogere centra zoals het **derde oogchakra (Ajna)**.

De variatie in hogere frequenties kan wijzen op een bredere energetische werking, waarbij zowel de lagere als hogere chakra's worden aangesproken. Als je deze gegevens wilt vergelijken met de eerdere klanken of specifieke interpretaties wilt, laat het me weten!